

 pishromachine.com

 pishrotribune

 pishromachineapadana

 pishromachine\_apadana

 info@pishromachine.com



شرکت پیشرو ماشین آپادانا  
Pishro Machine Apadana Co.

تولید کننده بیل های مکانیکی سری PE

تولید کننده چکش های هیدرولیکی سری PB

تولید کننده تجهیزات مفاری



مدل موتور: Yanmar 4TNV94L  
حداکثر قدرت: ۴۸ اسب بخار / ۲۲۹۰ دور در دقیقه  
وزن کاری: ۵۹۶۰ کیلوگرم  
ظرفیت باکت: ۰.۲۲ متر مکعب

محمول جدید پیشرو ماشین،

مینی بیل مکانیکی مدل PE60-9

*The Power of Success*

 ۰۲۱-۵۴۷۶۹

# مشخصات فنی مینی بیل مکانیکی پیشرو ماشین مدل PE60-9

## سیستم حرکت :

هیدروموتور پیستونی	تیپ
5x2	رولیک پایین
1x2	رولیک بالا
40x2	کفشک زنجیر
2.7/4.6 – 2.6/4 Km/h	سرعت حرکت
50 KN	حداکثر نیروی کشش
70% (35°)	قابلیت حرکت روی شیب

## سیستم گردون (سوئینگ) :

هیدرو موتور پیستونی	نوع موتور گردون
0~12 r/min	سرعت گردش
ترمز مکانیکی	نوع ترمز

## ظرفیت سوخت، روغن و مایع فنک کننده :

105 lit	تانک گازوئیل
10.4 lit	مایع خنک کننده
10 lit	روغن موتور
74 lit	مخزن هیدرولیک

## سیستم هیدرولیک :

پمپ پیستونی	تیپ
152 lit/min	حداکثر دبی

## موتور :

Yanmar 4TNV94L	مدل
آب خنک، تزریق مستقیم (DI)	تیپ
4	تعداد سیلندر
Tier 3	استاندارد آلایندگی
3.054 lit	حجم موتور
48 HP/2290 rpm	توان موتور

## نیروی مفاری (ISQ6015) :

48 K.N	باکت
29 K.N	استیک

## باکت :

باکت بکهو	تیپ
0.11-0.22 (m <sup>3</sup> )	ظرفیت
765 mm	عرض

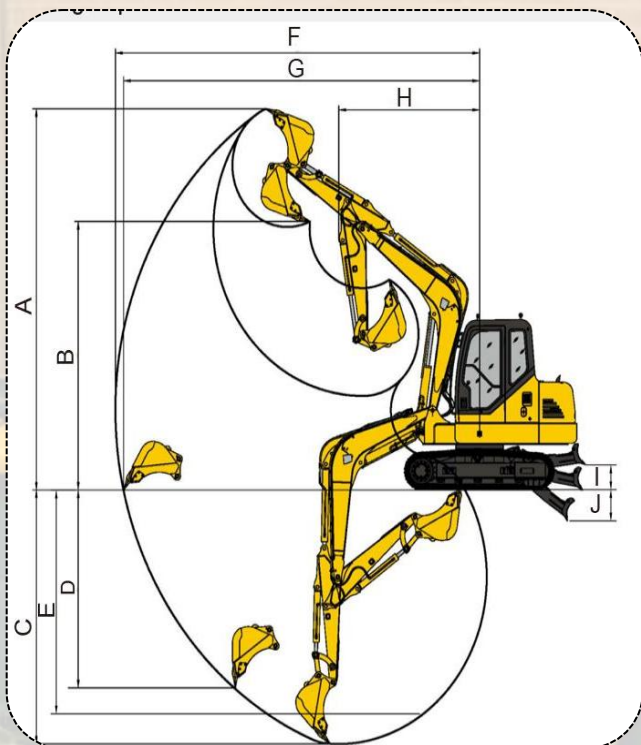
## وزن و فشار کاری روی سطح زمین :

400 mm	عرض کفشک
37 Kpa	فشار وارد بر سطح زمین
5960 Kg	وزن کاری



با توجه به تیپ دستگاه ها، همواره امکانات انتخابی دستگاه های رویت شده در نمایندگی ملاک تحویل دستگاه به مشتریان است.

# مشخصات فنی مینی بیل مکانیکی پیشرو ماشین مدل PE60-9



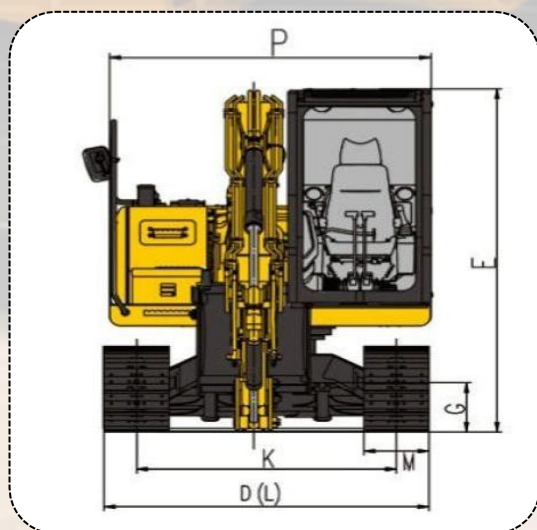
## دامنه عملکرد دستگاه (میلیمتر):

(بوم: ۳۰۰۰mm استیک: ۱۴۰۰mm)

A	5785	حداکثر دسترسی حفاری
B	4075	حداکثر ارتفاع تخلیه
C	3580	حداکثر عمق حفاری
D	3300	حداکثر عمق حفاری قائم
E	3770	ارتفاع کلی تا بالای کابین
F	6200	حداکثر برد حفاری
G	6060	شعاع حفاری روی سطح زمین
H	2395	حداقل شعاع گردش ادوات
I	385	حداکثر ارتفاع کیت دوزر
J	465	حداکثر عمق کنده کاری دوزر

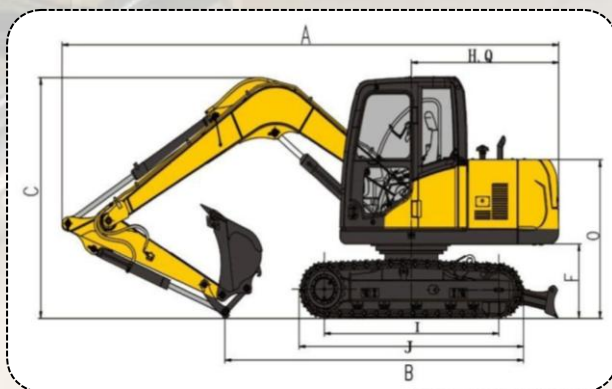
## اندازه ها (میلیمتر):

D	1880	عرض کل
E	2610	ارتفاع کل (تا بالای کابین)
G	360	فاصله دستگاه تا زمین
K	1480	فاصله بین دو زنجیر
M	400	عرض کفشک
P	1780	عرض شاسی بالا



## اندازه ها (میلیمتر):

A	5855	طول کل
B	3330	طول تماس با زمین (حین حمل دستگاه)
C	2060	ارتفاع کل (تا بالای بوم)
F	710	فاصله وزنه عقب تا زمین
H	1655	شعاع گردش قسمت عقب دستگاه
I	1990	طول تماس زنجیر با زمین
J	2560	طول زنجیر
O	1635	ارتفاع درب موتور
Q	1655	فاصله پشت دستگاه تا مرکز گردان



با توجه به تیپ دستگاه ها، همواره امکانات انتخابی دستگاه های رویت شده در نمایندگی ملاک تحویل دستگاه به مشتریان است.



شرکت پیشرو ماشین آپادانا  
Pishro Machine Apadana Co.

تولید کننده بیل های مکانیکی سری **PE**  
تولید کننده چکش های هیدرولیکی سری **PB**  
تولید کننده تجهیزات مفاری

نمایندگی انحصاری فروش و خدمات پس از فروش **SCOSAN** در ایران  
CEBOTICS



فروشگاه و دفتر مرکزی:  
تهران، سه راه آذری، خیابان ۴۵ متری زرنده، نرسیده به تقاطع اول، جنب دبیرستان امام صادق،  
ساختمان کوماتسو (۱۹۵)، پلاک ۲۰۱

کارخانه و اداره سرویس و خدمات پس از فروش:

تهران، اتوبان قم، شهرک صنعتی شمس آباد، بلوار سروستان، خیابان گل سرخ دهم، پلاک ۱۰